

## Pokoj s velkou zimní zahradou

Počet Pokojů: **3 Business Class**

Vybavení pokoje: Tv-Sat, stolek, 4 židle, koupelna s vanou, wc, fén,  
možnost připojení k internetu

|                            | Od 1.1. do 31.5. | Od 1.6. do 31.8. | Od 1.9. do 31.12. |
|----------------------------|------------------|------------------|-------------------|
| Při obsazení dvou lůžek    | 1 600,00 Kč      | 2 000,00 Kč      | 1 600,00 Kč       |
| Při obsazení jednoho lůžka | 1 000,00 Kč      | 1 300,00 Kč      | 1 000,00 Kč       |

## Pokoj s malou zimní zahradou

Počet Pokojů: **2 Business Class**

Vybavení pokoje: Tv-sat, stolek, 2 židle, koupelna s vanou, wc, fén,  
možnost připojení k internetu

|                            | Od 1.1. do 31.5. | Od 1.6. do 31.8. | Od 1.9. do 31.12. |
|----------------------------|------------------|------------------|-------------------|
| Při obsazení dvou lůžek    | 1 200,00 Kč      | 1 600,00 Kč      | 1 200,00 Kč       |
| Při obsazení jednoho lůžka | 900,00 Kč        | 1 000,00 Kč      | 900,00 Kč         |

## Čtyřlůžkový pokoj s výhledem na zámek

Počet Pokojů: **1 Business Class**

Vybavení pokoje: Tv-sat, křesla, luxusní koupelna s vanou, wc, fén,  
možnost připojení k internetu

|                            | Od 1.1. do 31.5. | Od 1.6. do 31.8. | Od 1.9. do 31.12. |
|----------------------------|------------------|------------------|-------------------|
| Při obsazení čtyř lůžek    | 2 400,00 Kč      | 2 800,00 Kč      | 2 400,00 Kč       |
| Při obsazení tří lůžek     | 1 800,00 Kč      | 2 400,00 Kč      | 1 800,00 Kč       |
| Při obsazení dvou lůžek    | 1 200,00 Kč      | 2 000,00 Kč      | 1 200,00 Kč       |
| Při obsazení jednoho lůžka | 900,00 Kč        | 1 300,00 Kč      | 900,00 Kč         |

## Podkrovní dvoulůžkový pokoj

Počet Pokojů: **18**

Vybavení pokoje: Tv-sat, koupelna, sprchový kout, wc

|                            | Od 1.1. do 31.5. | Od 1.6. do 31.8. | Od 1.9. do 31.12. |
|----------------------------|------------------|------------------|-------------------|
| Při obsazení dvou lůžek    | 1 000,00 Kč      | 1 200,00 Kč      | 1 000,00 Kč       |
| Při obsazení jednoho lůžka | 700,00 Kč        | 900,00 Kč        | 700,00 Kč         |

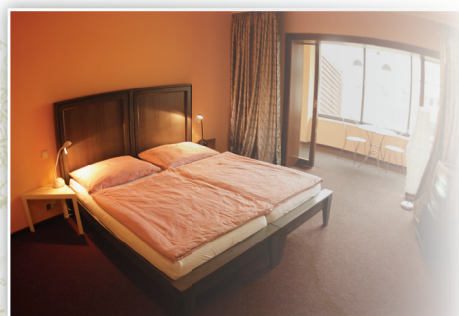
## Podkrovní čtyřlůžkový apartmán

Počet Pokojů: **3**

Vybavení pokoje: tv-sat, koupelna, sprchový kout, wc

|                            | Od 1.1. do 31.5. | Od 1.6. do 31.8. | Od 1.9. do 31.12. |
|----------------------------|------------------|------------------|-------------------|
| Při obsazení čtyř lůžek    | 1 600,00 Kč      | 2 000,00 Kč      | 1 600,00 Kč       |
| Při obsazení tří lůžek     | 1 200,00 Kč      | 1 600,00 Kč      | 1 200,00 Kč       |
| Při obsazení dvou lůžek    | 1 000,00 Kč      | 1 200,00 Kč      | 1 000,00 Kč       |
| Při obsazení jednoho lůžka | 600,00 Kč        | 800,00 Kč        | 600,00 Kč         |

CELKEM LŮŽEK: 62



- Cena pokoje včetně snídaně. Možnost parkování automobilu v hotelu - zdarma.
- Dětská postýlka k dispozici 2x.
- Dveře na čipové karty.
- Děti do 5 let zdarma.
- Sleva 15% při pobytu delším než šest nocí (10% u podkrovních pokojů).
- Výtah, pokoj pro imobilní osoby.
- Při pobytu delším než dvě noci pozornost hotelu. \*
- Check-out do 10:00 hodin.
- Akceptujeme tyto platevní karty: visa/visa electron, matercard/master card electronic, Maestro, american express, jcb cards, diners club.
- Wi-fi připojení k internetu zdarma (u podkrovních pokojů nelze).

\* Pouze u pokoje s velkou zimní zahradou